

## XREEL 250 Przedłużacz zwijany na bębnie z tworzywa

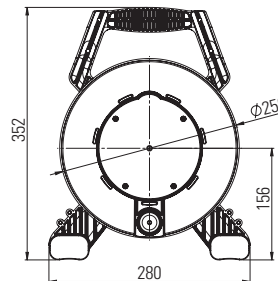
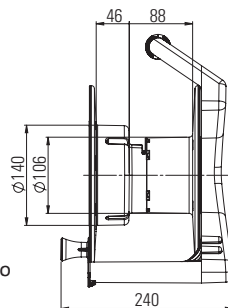
Nr kat. **92501H48143**



### Wyposażenie:

4 x GS 16A 250V zabezpieczone z samozamykającymi się kłapkami  
zabezpieczenie termiczne, lampka sygnalizująca, wtyczka gumowa uni-schuko

- wykonane z wysokiej jakości materiałów
- **średnica bębna 250 mm**
- zabezpieczenie termiczne chroniące przed przeciążeniem
- IP44 bryzgoszczelny
- możliwość blokowania przewodu na dowolnej długości



Connection  
to the future

**PCE Polska Sp. z o. o.**

ul. Podwalna 8A  
58-200 Dzierżoniów  
TEL. +48 74 831 76 00  
FAX. + 48 74 831 17 00  
MAIL: [pce@pce.pl](mailto:pce@pce.pl)  
[www.pce.pl](http://www.pce.pl)