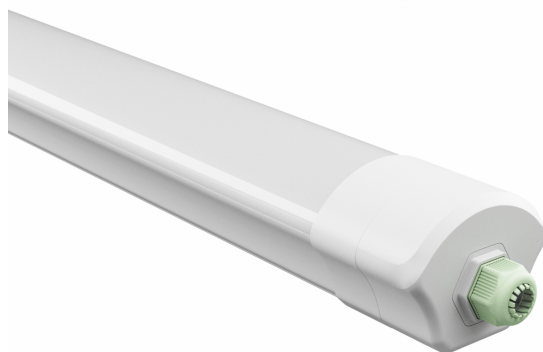


## LIMEA VARIO 30/40/50W CCT hermetyk



Moc	<b>30/40/50 W</b>	Napięcie	<b>230 V</b>
Strumień świetlny*	<b>8750 lm (360°)</b>	Temperatura barwowa	<b>3000/4000/6000 K</b>
Barwa światła	<b>CCT</b>	Kąt rozsyłu światła	<b>120 °</b>
IK	<b>08</b>	Klasa szczelności	<b>IP65</b>



 Instrukcja obsługi

Dane techniczne:

Kod	SLI047007_PW
Moc	30/40/50 W
Prąd	215 mA
Napięcie	230 V
Zużycie energii	50 kWh/1000h
Częstotliwość	50 Hz
Klasa ochronności PP	II
Zasilacz w komplecie	+
Współczynnik mocy	0.98
Strumień świetlny użytkowy*	8750 lm (360°)
Strumień świetlny**	4650/6200/7750 lm (360°)
Skuteczność świetlna	175 lm/W
Temperatura barwowa	3000/4000/6000 K
Barwa światła	CCT
Kąt rozsyłu światła	120 °
RA	80
Jednolitość barw SDCM max	5
Możliwość ściemniania	NIE
Zakres temperatur pracy	-20/+40 °
Trwałość	50000 h
Materiał obudowy	PC/PC
IK	08
Klasa szczelności	IP65
Kolor	BIAŁY
Wymiary (AxBxC)	1500x86x70 mm
Waga	1.203 kg
Do użytku	WEW/ZEW
Sposób montażu	NATYNKOWY/ZWIESZANY
Zastosowanie	INT/EXT
Made in	PRC
Inne	DIP SWITCH - regulowana moc oprawy ,



\*dotyczy zastosowanego źródła LED. \*\*Strumień świetlny oprawy