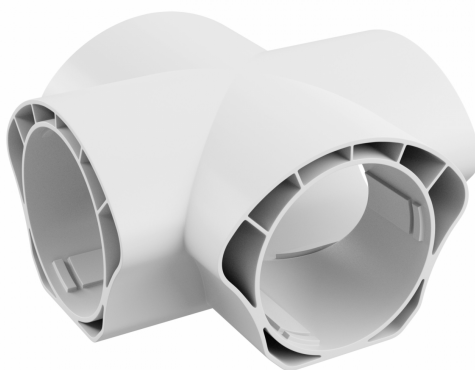


LIMEA VARIO ŁĄCZNIK X BIAŁY



CE

Dane techniczne:

Kod	SLI047011
Zakres temperatur pracy	-20/+40 °
Materiał obudowy	PC/PC
Kolor	BIAŁY
Wymiary (AxBxC)	120x120x70 mm
Do użytku	WEW/ZEW
Zastosowanie	INT/EXT
Made in	PRC



*dotyczy zastosowanego źródła LED. **Strumień świetlny oprawy