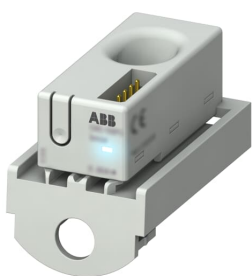


Opis produktu

CMS-100S8

CMS-100S8 Sensor



Ogólne informacje

Typ produktu	CMS-100S8
Kod zamówieniowy	2CCA880124R0001
Numer EAN	7612271426552
Opis katalogowy	CMS-100S8 Sensor
Opis	CMS-100S8 18 mm - Solid-Core Sensor - 80A

Dane techniczne

Znamionowe napięcie pracy	690 V AC 1500 V DC
Częstotliwość (f)	Rated Current 50 Hz atRatedLoad 0.27 W
Dokładność	0.5% FS
Skala	0.1...80 A
Typ montażu	Surface Mounting
Typ czujnika	Solid-core (18 mm)
Wyjście	Other

Material Compliance

Dane RoHS	2CCC413008D0206
Status RoHS	Zgodny z dyrektywą EU 2002/95/EC sierpień 18, 2005 i poprawkami
Data RoHS	20170426
Szablon raportowania CMRT	9AKK108468A3363

Normy środowiskowe

Temperatura powietrza otoczenia	Eksplatacja -25 ... 70 °C
Informacje środowiskowe	2CCC481001D0202

Wymiary

Szerokość netto	26.5 mm
Wysokość netto	31.8 mm
Głębokość / długość netto	45.5 mm
Masa netto	14 g

Charakterystyka zamówienia

Jednostkowe opakowanie	box 1 sztuka
Waga opakowania brutto (poziom 1)	83 g
E-Numer (Finlandia)	6719049

Certyfikaty i deklaracje (Numer dokumentu)

Deklaracja zgodności UE	2CCC481017D0201
-------------------------	-----------------

Installation

Instrukcje i podręczniki	9AKK106930A6241
--------------------------	-----------------

Najczęściej Pobierane

Arkusze danych, informacja techniczna	2CCC481003C0201
---------------------------------------	-----------------

Klasyfikacje

ETIM 8	EC002475 - Current value transformer
ETIM 9	EC002475 - Current value transformer
Kategoria WEEE	5. Small Equipment (No External Dimension More Than 50 cm)
WEEE B2C / B2B	Business To Consumer
CN8	90303900
UNSPSC	41111928

eClass

V11.0 : 27210123

Kod kategorii IDEA
(IGCC)

6160 >> Current sensors

Kod klasyfikacji

P

Kategorie

Produkty niskiego napięcia i systemy → Aparatura modułowa na szynę DIN → Liczniki energii elektrycznej na szynę DIN → Wielokanałowe urządzenia pomiarowe

