



Świetlówka CorePro LED Universal T8



CorePro LEDtube UN 1200mm UO 15.5W865 T8

Nowa świetlówka Philips CorePro LEDtube Universal T8 upraszcza realizację projektów oświetleniowych. Nie trzeba już zwracać uwagi na technologię zasilacza. Unikatowa konstrukcja świetlówki Philips CorePro LEDtube Universal T8 umożliwia bezpośredni montaż świetlówki w oprawach wykorzystujących stateczniki elektromagnetyczne lub elektroniczne o wysokiej częstotliwości bądź połączenie z siecią zasilającą. Użytkowanie jest niezwykle proste, a dodatkowo nie trzeba mieć podwójnych zapasów produktów! Bezpieczna, niezawodna i łatwa w instalacji świetlówka Philips CorePro LEDtube Universal T8 to świetna alternatywa dla standardowych świetlówek fluorescencyjnych, zapewniająca oszczędność energii i niższe koszty inwestycji.

Dane produktu

Informacje ogólne		Skuteczność świetlna (znamionowa) (Nom)	
Podstawa-nasadka	G13 [Medium Bi-Pin Fluorescent]		154 lm/W
Nominalny okres eksploatacji	50 000 h	Jednorodność barw	<6
Cykl Przelączania	50 000	Wskaźnik oddawania barw (CRI)	80
Lighting Technology	LED	LLMF At End Of Nominal Lifetime (Nom)	70 %
Wartość referencyjna pomiaru strumienia	Sphere	Wartość migotania (PstLM)	1
Znak CE	Tak	Wartość efektu stroboskopowego (SVM)	0,4
Zgodność z normą UE RoHS	Tak	Photobiological safety according to EN 62471	RG0
Dane techniczne oświetlenia		Eksploatacja i połączenie elektryczne	
Kod barwy	865 [CCT of 6500K]	Częstotliwość linii	50 to 60 Hz
Kąt rozsytu światła (Nom)	240 °	Częstotliwość wejściowa	50 do 60 Hz
Strumień Świetlny	2 400 lm	Zużycie energii	15,5 W
Oznaczenie koloru	Zimne światło białe	Prąd lampy (Max)	75 mA
Skorelowana Temperatura Barwowa (Nom)	6500 K	Prąd lampy (Min)	75 mA
		Lamp Current (Nom)	75 mA

Światłówka CorePro LED Universal T8

Czas uruchomienia (Nom)	0,5 s
Czas rozświetlania do osiągnięcia 60% maksymalnego strumienia światła	0,5 s
Współczynnik mocy (ułamek)	0,9
Napięcie (Nom)	220–240 V
Napięcie (Nom)	220 V
LED alternative to fluorescent lamp power	36 W
Prąd rozruchowy w sieci	8,6
Maks. lampa nr. na MCB B typ 10A - Sieć	89
Maks. lampa nr. na MCB B typ 10A – statecznik	105
EM bez komp. Czapska.	
Maks. lampa nr. na MCB B typ 10A – statecznik	19
EM z komp. Czapska.	
Maks. lampa nr. na MCB B typ 16A - Sieć	143
Maks. lampa nr. na MCB B typ 16A – statecznik	168
EM bez komp. Czapska.	
Maks. lampa nr. na MCB B typ 16A – statecznik	30
EM z komp. Czapska.	
Kompatybilność balastu	Uniwersalne
Temperatura	
Zakres temperatur otoczenia	Od -20°C do +45°C
Maksymalna temperatura obudowy (Nom)	50 °C
Układy sterowania i ściemnianie	
Z możliwością przyciemniania	Nie

Mechanika i korpus

Wykończenie żarówki	Matowy
Materiał żarówki	Szyba
Kształt bańki	T8

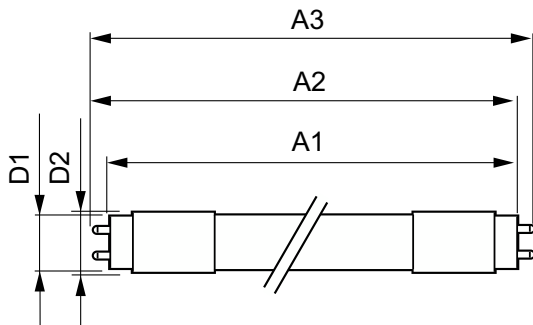
Certyfikaty i zastosowania

Klasa Efektywności Energetycznej	D
Energooszczędny produkt	Tak
Oznaczenia Certyfikatów	Zgodność z normą RoHS TUV Znak CE Certyfikat KEMA Keur
Zużycie energii elektrycznej w kWh/1000 h	16 kWh
Numer Rejestracyjny EPREL	1552695

Dane techniczne produktu

Nazwa produktu na zamówieniu	CorePro LEDtube UN 1200mm UO 15.5W865 T8
Pełna nazwa produktu	CorePro LEDtube UN 1200mm UO 15.5W865 T8
Full EOC	872016920000500
Kod zamówienia	20000500
Materiał Nr (12NC)	929003648302
Numerator - Quantity Per Pack	1
EAN/UPC - Produkt/opakowanie	8720169200005
Numerator - Packs per outer box	20
EAN/UPC - Opakowanie	8720169200012

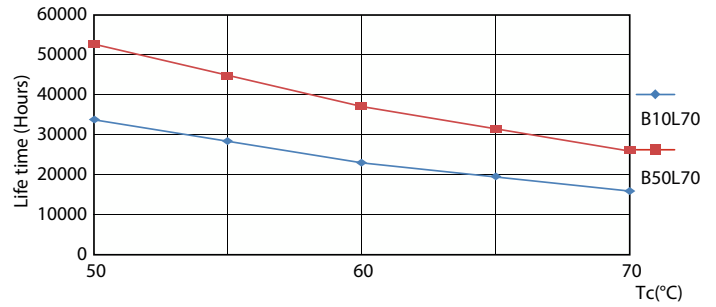
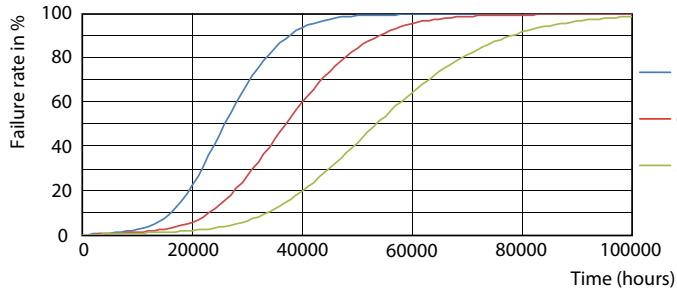
Rysunki techniczne



Product	D1	D2	A1	A2	A3
CorePro LEDtube UN 1200mm UO 15.5W865 T8	26 mm	28 mm	1 199 mm	1 205 mm	1 213 mm

Światłówka CorePro LED Universal T8

Okres eksploatacji



Life Expectancy Diagram - CorePro LEDtube UN 1200mm UO 15.5W865 T8

Life Expectancy Diagram - CorePro LEDtube UN 1200mm UO 15.5W865 T8



Lumen Maintenance Diagram - CorePro LEDtube UN 1200mm UO 15.5W865 T8

