



MASTER LEDtube InstantFit HF



MASTER LEDtube HF 1200mm UO 16W865 T8

Lampa Philips MASTER LEDtube InstantFit T8 to źródło światła LED umieszczone w module o rozmiarach tradycyjnej świetlówki. Jej wyjątkowa konstrukcja zapewnia doskonale jednorodny wygląd, nie do odróżnienia od świetlówek w starej technologii. Philips MASTER LEDtube InstantFit T8 to idealne rozwiązanie dla klientów mających wysokie wymagania dotyczące światła i pragnących uzyskać najwyższą wartość w całym czasie eksploatacji. Pełna energooszczędność i długi okres eksploatacji zapewniają atrakcyjny zwrot kosztów inwestycji i korzystny całkowity koszt eksploatacji.

Wskazówki bezpieczeństwa i ostrzeżenia

- UWAGI: Ogólna energooszczędność i rozsył strumienia świetlnego dowolnej instalacji z użyciem tych lamp zależy od rodzaju samej instalacji.

Dane produktu

Informacje ogólne	
Podstawa-nasadka	G13 ROT
Nominalny okres eksploatacji	75 000 h
Cykl Przelączania	50 000
Lighting Technology	LED
Wartość referencyjna pomiaru strumienia	Sphere
Znak CE	Tak
Zgodność z normą UE RoHS	Tak

Dane techniczne oświetlenia

Kod barwy	865 [CCT of 6500K]
Kąt rozsyłu światła (Nom)	160 °
Strumień Świetlny	2 500 lm

Oznaczenie koloru	Zimne światło dzienne
Skorelowana Temperatura Barwowa (Nom)	6500 K
Skuteczność świetlna (znamionowa) (Nom)	156 lm/W
Jednorodność barw	<6
Wskaźnik oddawania barw (CRI)	80
LLMF At End Of Nominal Lifetime (Nom)	70 %
Wartość migotania (PstLM)	0,5
Wartość efektu stroboskopowego (SVM)	0,2
Photobiological safety according to EN 62471	RGO

Eksploatacja i połączenie elektryczne

Częstotliwość linii	20000-75000 Hz
Częstotliwość wejściowa	20000-75000 Hz

MASTER LEDtube InstantFit HF

Zużycie energii	16 W
Prąd lampy (Max)	750 mA
Prąd lampy (Min)	300 mA
Czas uruchomienia (Nom)	0,5 s
Czas rozświetlania do osiągnięcia 60% maksymalnego strumienia światła	0.5 s
Współczynnik mocy (ułamek)	0.9
Napięcie (Nom)	30-80 V
LED alternative to fluorescent lamp power	36 W
Prąd rozruchowy w sieci	-
Maks. lampa nr. na MCB B typ 10A - Sieć	-
Maks. lampa nr. na MCB B typ 10A – statecznik EM bez komp. Czapka.	-
Maks. lampa nr. na MCB B typ 10A – statecznik EM z komp. Czapka.	-
Maks. lampa nr. na MCB B typ 16A - Sieć	-
Maks. lampa nr. na MCB B typ 16A – statecznik EM bez komp. Czapka.	-
Maks. lampa nr. na MCB B typ 16A – statecznik EM z komp. Czapka.	-
Kompatybilność balastu	HF

Temperatura

Zakres temperatur otoczenia	Od -20°C do 45°C
Maksymalna temperatura obudowy (Nom)	55 °C

Układy sterowania i ściemnianie

Z możliwością przyciemniania	Tak – Sprawdź zgodność statecznika
------------------------------	------------------------------------

Mechanika i korpus

Wykończenie żarówki	Matowy
Materiał żarówki	Plastik
Kształt bańki	T8

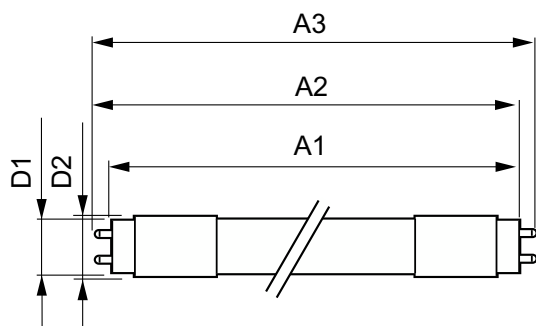
Certyfikaty i zastosowania

Klasa Efektywności Energetycznej	D
Energooszczędny produkt	Tak
Oznaczenia Certyfikatów	Zgodność z normą RoHS TUV Znak CE Certyfikat KEMA Keur
Zużycie energii elektrycznej w kWh/1000 h	16 kWh
Numer Rejestracyjny EPREL	1165507

Dane techniczne produktu

Nazwa produktu na zamówieniu	MAS LEDtube HF 1200mm UO 16W865 T8
Pełna nazwa produktu	MASTER LEDtube HF 1200mm UO 16W865 T8
Full EOC	871951446698200
Kod zamówienia	46698200
Materiał Nr (12NC)	929003554202
Numerator - Quantity Per Pack	1
EAN/UPC – Produkt/opakowanie	8719514466982
Numerator - Packs per outer box	20
EAN/UPC – Opakowanie	8719514466999

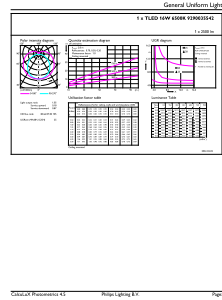
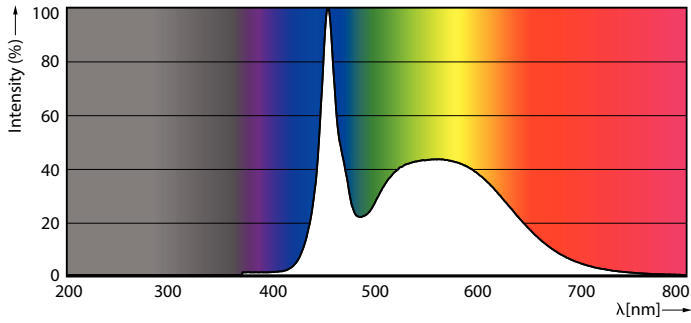
Rysunki techniczne



Product	D1	D2	A1	A2	A3
MAS LEDtube HF 1200mm UO 16W865 T8	25,8 mm	28 mm	1 198,2 mm	1 205,3 mm	1 212,4 mm

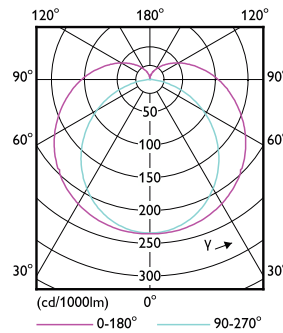
MASTER LEDtube InstantFit HF

Dane fotometryczne



Spectral Power Distribution Colour - MAS LEDtube HF 1200mm UO 16W865 T8

General uniform lighting - MAS LEDtube HF 1200mm UO 16W865 T8

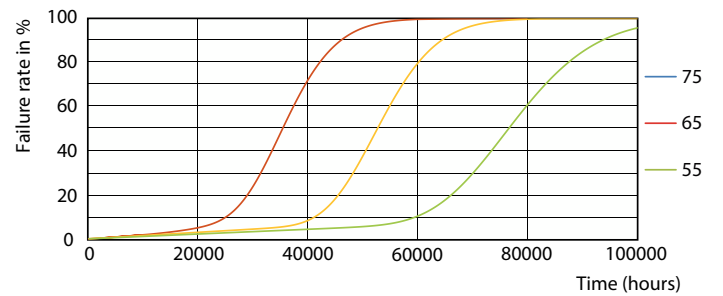


Light Distribution Diagram - MAS LEDtube HF 1200mm UO 16W865 T8

Okres eksploatacji



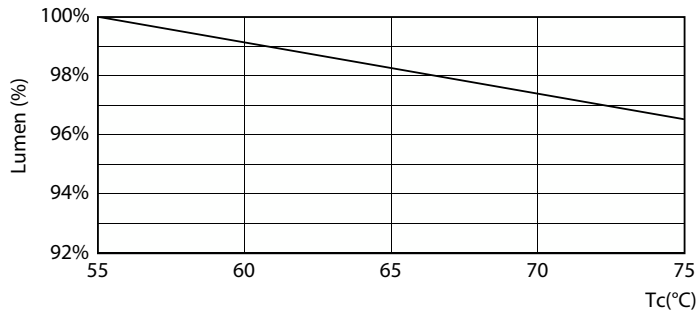
Lumen Maintenance Diagram - MAS LEDtube HF 1200mm UO 16W865 T8



Life Expectancy Diagram - MAS LEDtube HF 1200mm UO 16W865 T8

MASTER LEDtube InstantFit HF

Okres eksploatacji



Lumen Maintenance Diagram - MAS LEDtube HF 1200mm UO 16W865 T8

Life Expectancy Diagram - MAS LEDtube HF 1200mm UO 16W865 T8



Life Expectancy Diagram - MAS LEDtube HF 1200mm UO 16W865 T8

