



# CorePro LED PLS



## CorePro LED PLS 5W 840 2P G23

Lampa LED Philips CorePro PLS to źródło światła LED umieszczone w module o rozmiarach tradycyjnej świetlówki. Dzięki temu doskonale sprawdzi się jako nowoczesny zamiennik w instalacjach oświetlenia ogólnego — spełnia podstawowe wymagania oświetleniowe, zapewnia znaczną oszczędność energii i jest przyjazna dla środowiska.

### Dane produktu

Informacje ogólne	
Podstawa-nasadka	G23
Nominalny okres eksploatacji	30 000 h
Cykl Przetaczania	50 000
Lighting Technology	LED
Wartość referencyjna pomiaru strumienia	Sphere
Znak CE	Tak
Zgodność z normą UE RoHS	Tak

Dane techniczne oświetlenia	
Kod barwy	840 [CCT of 4000K]
Kąt rozsyłu światła (Nom)	120 °
Strumień Świetlny	550 lm
Oznaczenie koloru	Chłodny biały (CW)
Skorelowana Temperatura Barwowa (Nom)	4000 K
Skuteczność świetlna (znamionowa) (Nom)	110,00 lm/W
Jednorodność barw	<6
Wskaźnik oddawania barw (CRI)	82
LLMF At End Of Nominal Lifetime (Nom)	70 %
Photobiological safety according to EN 62471	RG0

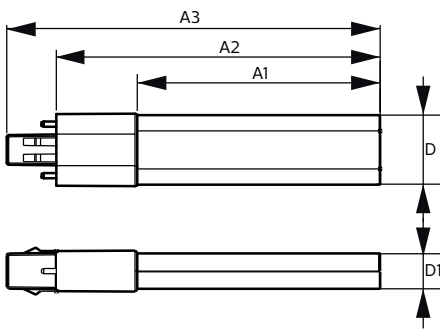
Eksploatacja i połączenie elektryczne	
Częstotliwość linii	50 to 60 Hz
Częstotliwość wejściowa	50 do 60 Hz
Zużycie energii	5 W
Czas uruchomienia (Nom)	0,5 s
Czas rozświetlania do osiągnięcia 60% maksymalnego strumienia światła	0,5 s
Współczynnik mocy (ułamek)	0,9
Napięcie (Nom)	220-240 V
LED alternative to fluorescent lamp power	11 W
Prąd rozruchowy w sieci	3
Maks. lampa nr. na MCB B typ 10A - Sieć	159
Maks. lampa nr. na MCB B typ 10A – statecznik	220
EM bez komp. Czapka.	
Maks. lampa nr. na MCB B typ 10A – statecznik	30
EM z komp. Czapka.	
Maks. lampa nr. na MCB B typ 16A - Sieć	306
Maks. lampa nr. na MCB B typ 16A – statecznik	330
EM bez komp. Czapka.	
Maks. lampa nr. na MCB B typ 16A – statecznik	49
EM z komp. Czapka.	

# CorePro LED PLS

Kompatybilność balastu	EM
<b>Temperatura</b>	
Zakres temperatur otoczenia	Od -20°C do 45°C
Maksymalna temperatura obudowy (Nom)	83 °C
<b>Układy sterowania i ściemnianie</b>	
Z możliwością przyciemniania	Nie
<b>Mechanika i korpus</b>	
Materiał żarówki	Plastik
Kształt bańki	PL-S
<b>Certyfikaty i zastosowania</b>	
Klasa Efektywności Energetycznej	F
Energooszczędny produkt	Tak
Oznaczenia Certyfikatów	TUV Znak CE Zgodność z normą RoHS Certyfikat KEMA Keur

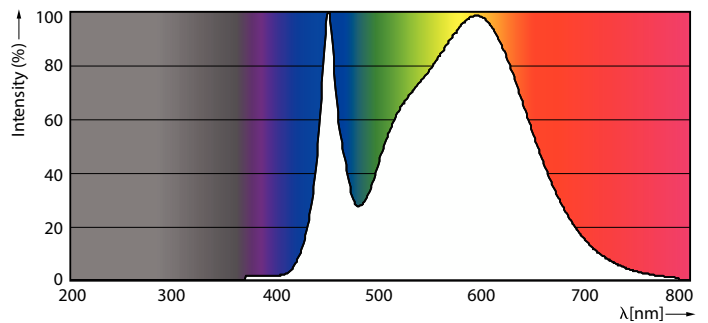
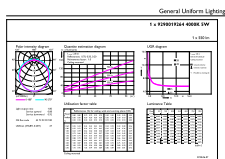
Zużycie energii elektrycznej w kWh/1000 h	5 kWh
Numer Rejestracyjny EPREL	403567
<b>Dane techniczne produktu</b>	
Nazwa produktu na zamówieniu	CorePro LED PLS 5W 840 2P G23
Pełna nazwa produktu	CorePro LED PLS 5W 840 2P G23
Full EOC	871869959668200
Kod zamówienia	59668200
Materiał Nr (12NC)	929001926402
Numerator - Quantity Per Pack	1
EAN/UPC – Produkt/opakowanie	8718699596682
Numerator - Packs per outer box	20
EAN/UPC – Opakowanie	8718699596699

## Rysunki techniczne



Product	D	D1	A1	A2	A3
CorePro LED PLS 5W 840 2P G23	31,1 mm	15,8 mm	108 mm	144 mm	166 mm

## Dane fotometryczne

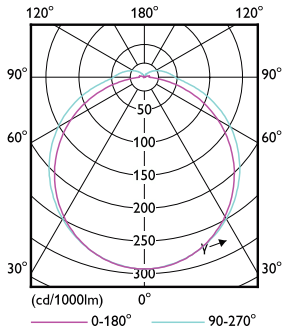


General uniform lighting - CorePro LED PLS 5W 840 2P G23

Spectral Power Distribution Colour - CorePro LED PLS 5W 840 2P G23

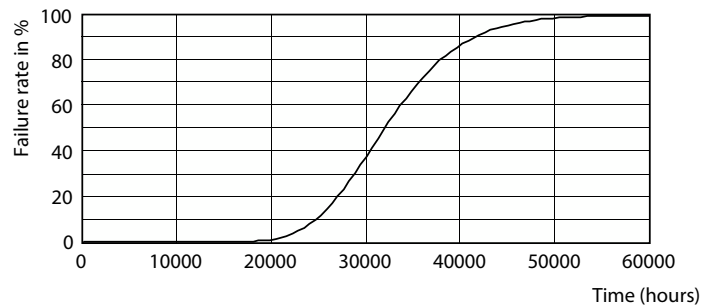
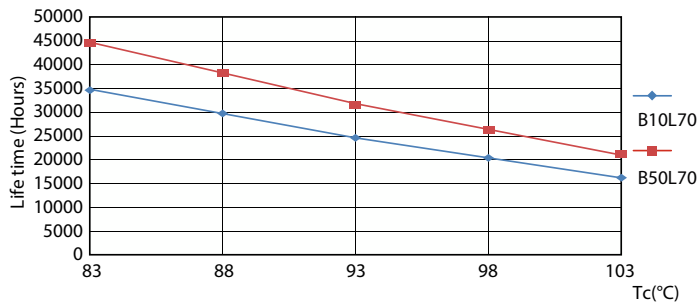
# CorePro LED PLS

## Dane fotometryczne



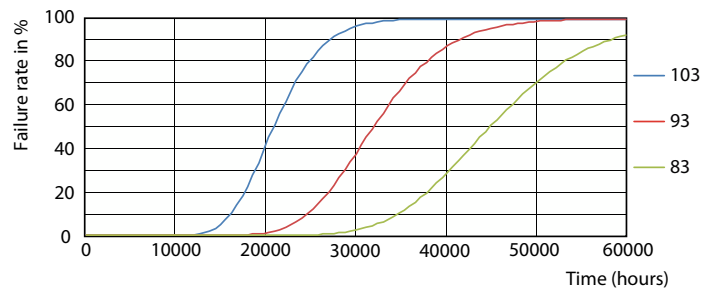
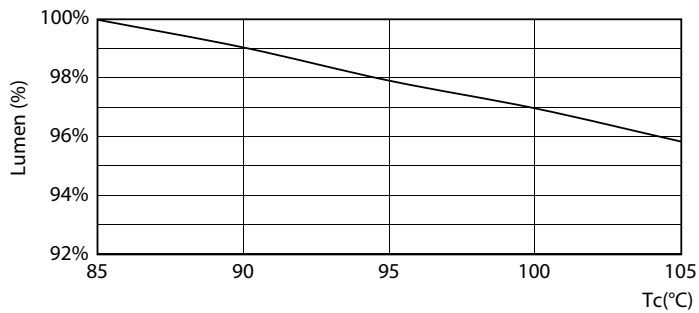
Light Distribution Diagram - CorePro LED PLS 5W 840 2P G23

## Okres eksploatacji



Life Expectancy Diagram - CorePro LED PLS 5W 840 2P G23

Life Expectancy Diagram - CorePro LED PLS 5W 840 2P G23

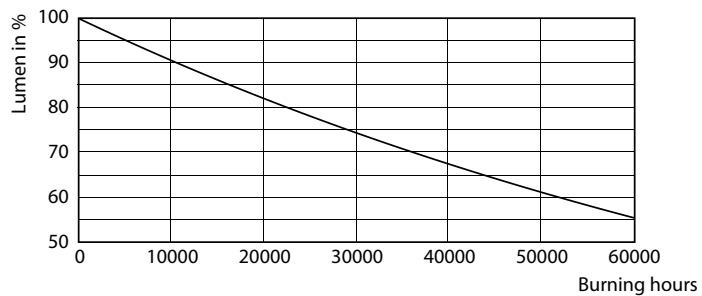


Lumen Maintenance Diagram - CorePro LED PLS 5W 840 2P G23

Life Expectancy Diagram - CorePro LED PLS 5W 840 2P G23

## CorePro LED PLS

### Okres eksploatacji



Lumen Maintenance Diagram - CorePro LED PLS 5W 840 2P G23

