



# MASTER LEDtube, sieć zasilająca T5



## MASTER LEDtube 1500mm HO 26W 830 T5

Nowa świetlówka Philips Master LEDtube Mains T5 upraszcza realizację projektów oświetleniowych. Nie trzeba już zwracać uwagi na technologię zasilacza. Unikatowa konstrukcja świetlówki Philips MASTER LEDtube Mains T5 umożliwia instalację w oprawach podłączonych bezpośrednio do sieci elektrycznej. Użytkowanie jest bardzo proste. Bezpieczna, niezawodna i łatwa w instalacji świetlówka Philips MASTER LEDtube Mains T5 to świetna alternatywa dla standardowych świetlówek fluorescencyjnych. Charakteryzuje się wysokim stosunkiem wartości do czasu eksploatacji, dużą oszczędnością energii i niższymi kosztami konserwacji.

### Dane produktu

Informacje ogólne		Wskaźnik oddawania barw (CRI)	
Podstawa-nasadka	G5		80
Nominalny okres eksploatacji	50 000 h	LLMF At End Of Nominal Lifetime (Nom)	70 %
Cykl Przelączania	200 000	Wartość migotania (PstLM)	1
Lighting Technology	LED	Wartość efektu stroboskopowego (SVM)	0,4
Wartość referencyjna pomiaru strumienia	Sphere	Photobiological safety according to EN 62471	RG0
Znak CE	Tak	<b>Eksplatacja i połączenie elektryczne</b>	
Zgodność z normą UE RoHS	Tak	Częstotliwość linii	50 to 60 Hz
<b>Dane techniczne oświetlenia</b>		Częstotliwość wejściowa	50 do 60 Hz
Kod barwy	830 [CCT of 3000K]	Zużycie energii	26 W
Kąt rozsyłu światła (Nom)	200 °	Lamp Current (Nom)	125 mA
Strumień Świetlny	3 600 lm	Czas uruchomienia (Nom)	0,5 s
Oznaczenie koloru	Biały (WH)	Czas rozświetlania do osiągnięcia 60% maksymalnego strumienia światła	0,5 s
Skorelowana Temperatura Barwowa (Nom)	3000 K	Współczynnik mocy (ułamek)	0,92
Skuteczność świetlna (znamionowa) (Nom)	138 lm/W	Napięcie (Nom)	220-240 V
Jednorodność barw	<6	LED alternative to fluorescent lamp power	49 W

## MASTER LEDtube, sieć zasilająca T5

Prąd rozruchowy w sieci	20
Maks. lampa nr. na MCB B typ 10A - Sieć	31
Maks. lampa nr. na MCB B typ 10A – statecznik EM - bez komp. Czapka.	
Maks. lampa nr. na MCB B typ 10A – statecznik EM - z komp. Czapka.	
Maks. lampa nr. na MCB B typ 16A - Sieć	50
Maks. lampa nr. na MCB B typ 16A – statecznik EM - bez komp. Czapka.	
Maks. lampa nr. na MCB B typ 16A – statecznik EM - z komp. Czapka.	
Kompatybilność balastu	Sieć zasilająca

### Temperatura

Zakres temperatur otoczenia	Od -20°C do +45°C
Maksymalna temperatura obudowy (Nom)	65 °C

### Układy sterowania i ściemnianie

Z możliwością przyciemniania	Nie
------------------------------	-----

### Mechanika i korpus

Wykończenie żarówki	Matowy
Materiał żarówki	Szyba
Kształt bańki	T5

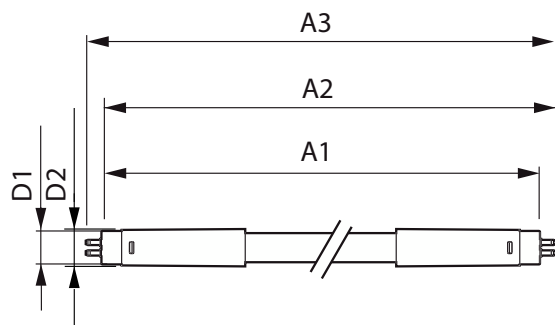
### Certyfikaty i zastosowania

Klasa Efektywności Energetycznej	D
Energooszczędny produkt	Tak
Oznaczenia Certyfikatów	Zgodność z normą RoHS TUV Znak CE Certyfikat KEMA Keur
Zużycie energii elektrycznej w kWh/1000 h	26 kWh
Numer Rejestracyjny EPREL	1476412

### Dane techniczne produktu

Nazwa produktu na zamówieniu	MAS LEDtube 1500mm HO 26W 830 T5
Pełna nazwa produktu	MASTER LEDtube 1500mm HO 26W 830 T5
Full EOC	871869681929600
Kod zamówienia	81929600
Materiał Nr (12NC)	929001908802
Numerator - Quantity Per Pack	1
EAN/UPC – Produkt/opakowanie	8718696819296
Numerator - Packs per outer box	10
EAN/UPC – Opakowanie	8718696819302

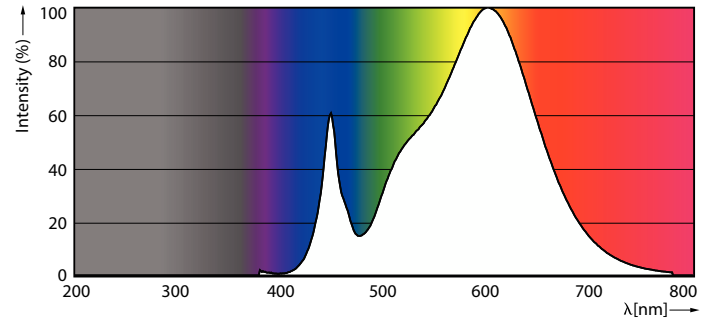
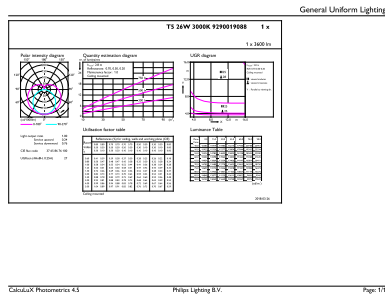
## Rysunki techniczne



Product	D1	D2	A1	A2	A3
MAS LEDtube 1500mm HO 26W 830 T5	15,5 mm	17,1 mm	1 449 mm	1 456 mm	1 463 mm

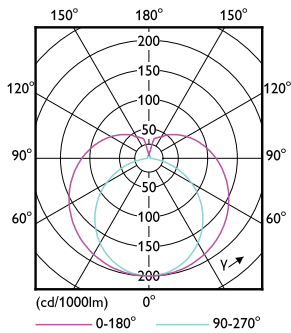
# MASTER LEDtube, sieć zasilająca T5

## Dane fotometryczne



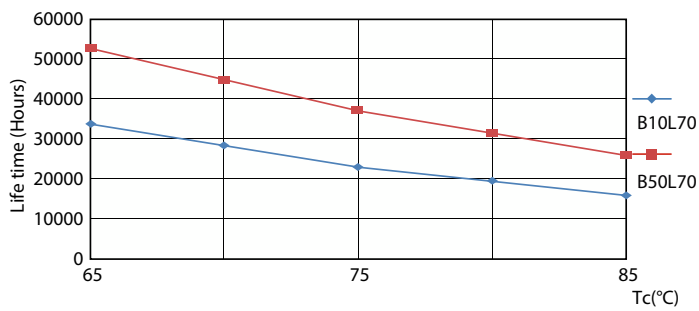
General uniform lighting - MAS LEDtube 1500mm HO 26W 830 T5

Spectral Power Distribution Colour - MAS LEDtube 1500mm HO 26W 830 T5

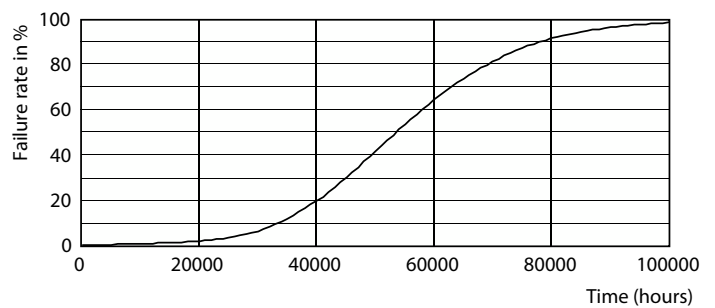


Light Distribution Diagram - MAS LEDtube 1500mm HO 26W 830 T5

## Okres eksploatacji



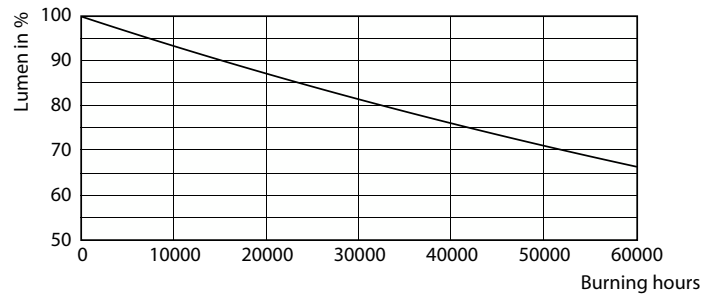
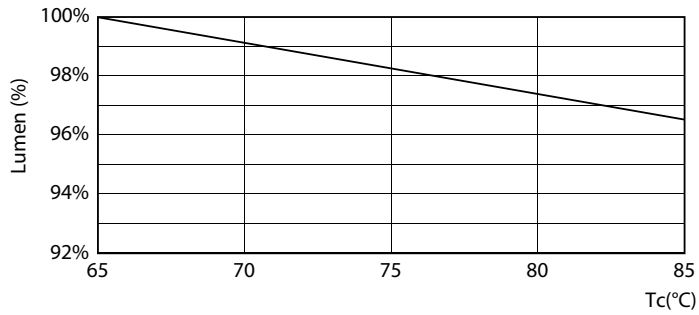
Life Expectancy Diagram - MAS LEDtube 1500mm HO 26W 830 T5



Life Expectancy Diagram - MAS LEDtube 1500mm HO 26W 830 T5

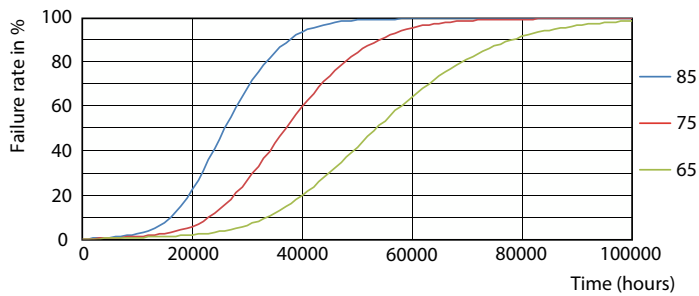
# MASTER LEDtube, sieć zasilająca T5

## Okres eksploatacji



Lumen Maintenance Diagram - MAS LEDtube 1500mm HO 26W 830 T5

Lumen Maintenance Diagram - MAS LEDtube 1500mm HO 26W 830 T5



Life Expectancy Diagram - MAS LEDtube 1500mm HO 26W 830 T5

