



# MASTER LEDtube InstantFit HF T5



## Master LEDtube HF 1500mm HE 20W 830 T5

Oprawa Philips MASTER LEDtube integruje źródło światła LED w tradycyjnej obudowie świetlówki. Jej wyjątkowa konstrukcja zapewnia idealnie jednolity wygląd wizualny, którego nie sposób odróżnić od tradycyjnej świetlówki. Te tuby oświetleniowe T5 to właściwy wybór, zapewniający absolutną wydajność i wytrzymałość w każdych warunkach codziennej pracy. Niezrównane oszczędności dzięki niskiemu zużyciu energii i wyjątkowo długiemu okresowi eksploatacji sprawiają, że świetlówki T5 LED sprawdzą się w każdym wymagającym zastosowaniu.

### Dane produktu

Informacje ogólne	
Podstawa-nasadka	G5
Nominalny okres eksploatacji	60 000 h
Cykl Przelączania	50 000
Lighting Technology	LED
Wartość referencyjna pomiaru strumienia	Sphere
Znak CE	Tak
Zgodność z normą UE RoHS	Tak

### Dane techniczne oświetlenia

Kod barwy	830 [CCT of 3000K]
Kąt rozsytu światła (Nom)	200 °
Strumień Świetlny	2 800 lm
Oznaczenie koloru	Biały (WH)
Skorelowana Temperatura Barwowa (Nom)	3000 K
Skuteczność świetlna (znamionowa) (Nom)	140,00 lm/W
Jednorodność barw	<6

Wskaźnik oddawania barw (CRI)	80
LLMF At End Of Nominal Lifetime (Nom)	70 %
Photobiological safety according to EN 62471	RG0

### Eksploatacja i połączenie elektryczne

Częstotliwość linii	30K to 100K Hz
Częstotliwość wejściowa	od 30 K do 100 K Hz
Zużycie energii	20 W
Prąd lampy (Max)	350 mA
Prąd lampy (Min)	150 mA
Czas uruchomienia (Nom)	0,5 s
Czas rozświetlania do osiągnięcia 60% maksymalnego strumienia światła	0,5 s
Współczynnik mocy (ułamek)	0,92
Napięcie (Nom)	80-130 V
LED alternative to fluorescent lamp power	35 W
Prąd rozruchowy w sieci	-

## MASTER LEDtube InstantFit HF T5

Maks. lampa nr. na MCB B typ 10A - Sieć	-
Maks. lampa nr. na MCB B typ 10A – statecznik	-
EM bez komp. Czapka.	
Maks. lampa nr. na MCB B typ 10A – statecznik	-
EM z komp. Czapka.	
Maks. lampa nr. na MCB B typ 16A - Sieć	-
Maks. lampa nr. na MCB B typ 16A – statecznik	-
EM bez komp. Czapka.	
Maks. lampa nr. na MCB B typ 16A – statecznik	-
EM z komp. Czapka.	

### Temperatura

Zakres temperatur otoczenia	Od -20°C do 45°C
Maksymalna temperatura obudowy (Nom)	65 °C

### Układy sterowania i ściemnianie

Z możliwością przyciemniania	Tak – Sprawdź zgodność statecznika
------------------------------	------------------------------------

### Mechanika i korpus

Wykończenie żarówki	Matowy
Materiał żarówki	Szyba
Kształt bańki	T5 [16 mm (T5)]

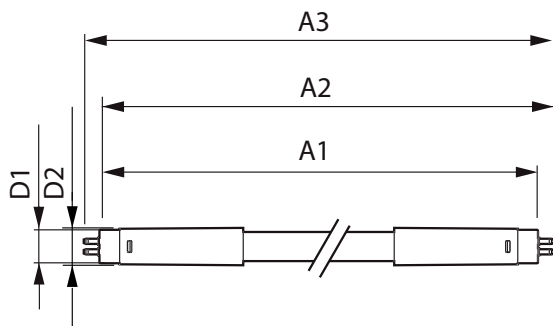
### Certyfikaty i zastosowania

Klasa Efektywności Energetycznej	E
Energooszczędny produkt	Tak
Oznaczenia Certyfikatów	Zgodność z normą RoHS TUV Znak CE Certyfikat KEMA Keur
Zużycie energii elektrycznej w kWh/1000 h	20 kWh
Numer Rejestracyjny EPREL	1384137

### Dane techniczne produktu

Nazwa produktu na zamówieniu	MAS LEDtube HF 1500mm HE 20W 830 T5
Pełna nazwa produktu	Master LEDtube HF 1500mm HE 20W 830 T5
Full EOC	871869674335500
Kod zamówienia	74335500
Materiał Nr (12NC)	929001391302
Numerator - Quantity Per Pack	1
EAN/UPC – Produkt/opakowanie	8718696743355
Numerator - Packs per outer box	10
EAN/UPC – Opakowanie	8718696743362

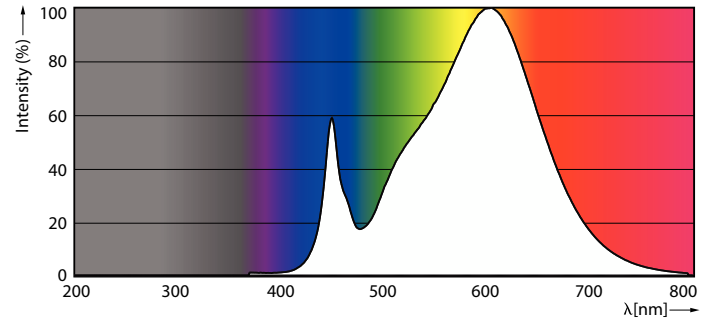
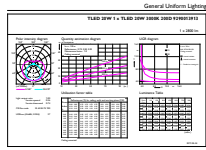
### Rysunki techniczne



Product	D1	D2	A1	A2	A3
MAS LEDtube HF 1500mm HE 20W 830 T5	15,5 mm	18,8 mm	1 449 mm	1 456,1 mm	1 463,2 mm

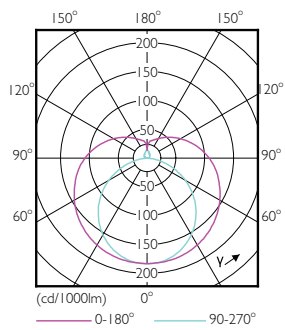
# MASTER LEDtube InstantFit HF T5

## Dane fotometryczne



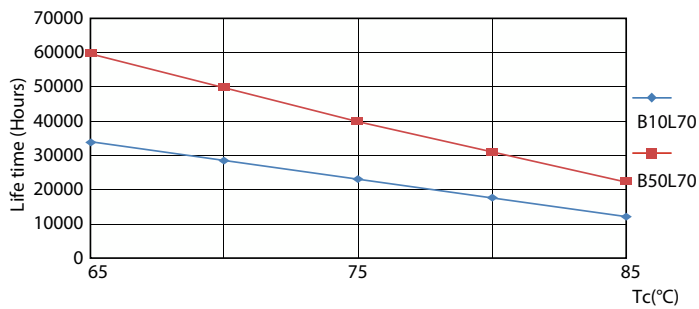
General uniform lighting - MAS LEDtube HF 1500mm HE 20W 830 T5

Spectral Power Distribution Colour - MAS LEDtube HF 1500mm HE 20W 830 T5

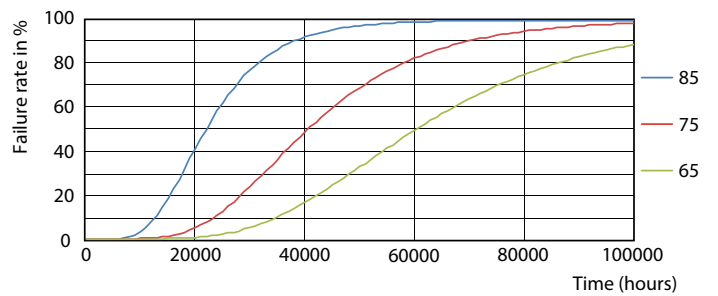


Light Distribution Diagram - MAS LEDtube HF 1500mm HE 20W 830 T5

## Okres eksploatacji



Life Expectancy Diagram - MAS LEDtube HF 1500mm HE 20W 830 T5



Life Expectancy Diagram - MAS LEDtube HF 1500mm HE 20W 830 T5

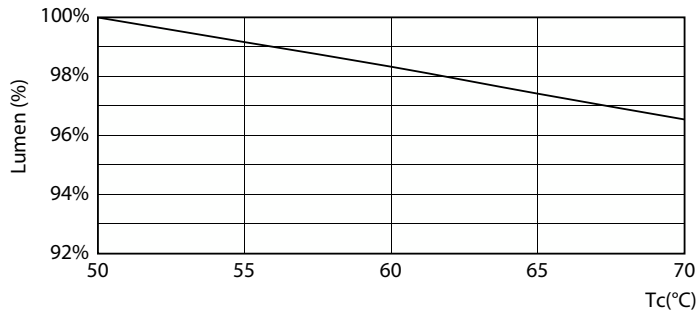
# MASTER LEDtube InstantFit HF T5

## Okres eksploatacji



Lumen Maintenance Diagram - MAS LEDtube HF 1500mm HE 20W 830 T5

Life Expectancy Diagram - MAS LEDtube HF 1500mm HE 20W 830 T5



Lumen Maintenance Diagram - MAS LEDtube HF 1500mm HE 20W 830 T5

