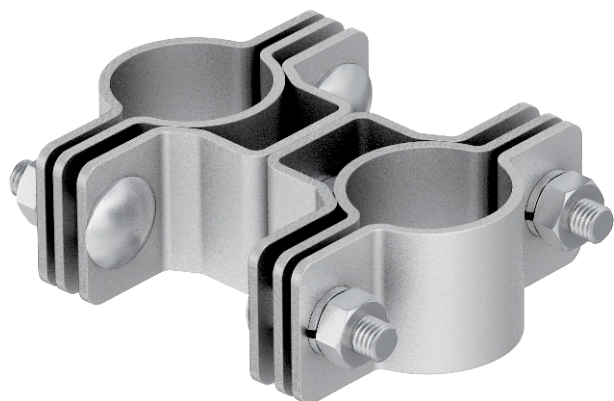


# Karta charakterystyki technicznej

Zacisk isFang do montażu na rurach konstrukcyjnych,  
Ø 40-50 mm

Nr kat. 5408958



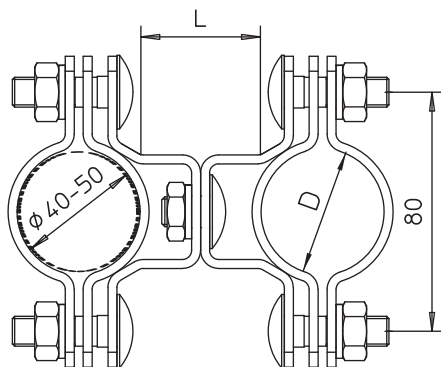
- Zacisk montażowy do mocowania izolowanych masztów rurowych na chronionej konstrukcji lub na rurach Ø 40-50 mm

VA stal nierdzewna 1.4301

## Dane podstawowe

|                                       |                                 |
|---------------------------------------|---------------------------------|
| Nr kat.                               | 5408958                         |
| Typ                                   | isFang TS40-50                  |
| Wymiar                                | Ø 40-50mm                       |
| Materiał                              | stal nierdzewna materiał 1,4301 |
| Materiał skrót                        | A2                              |
| Najmniejsza jednostka sprzedaży (MOQ) | 2 szt.                          |
| Waga                                  | 90,00 kg/100 szt.               |

## Dane techniczne



|             |                |
|-------------|----------------|
| Wymiar D    | 50,00 śred. mm |
| Wymiar L    | 40,00 mm       |
| Dopasowanie | Ø 40-50 mm     |