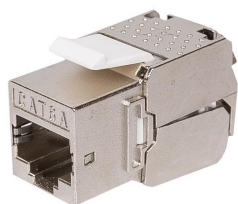


## CCAS-K6A-STP

Moduł RJ45 keystone kat. 6A STP beznarzędziowy



Moduł keystone kat. 6A STP przeznaczony jest do zakończenia kabla instalacyjnego w gniazdach przyłączeniowych i pustych panelach. System montażu „keystone” zapewnia kompatybilność z gniazdami różnych producentów. Wersja STP (ekranowana) przeznaczona jest do instalacji w miejscach narażonych na zakłócenia elektromagnetyczne. Moduł spełnia wymagania norm okablowania strukturalnego: ISO/IEC 11801, EN 50173, TIA/EIA 568-C.2.

### Cechy serii

- szybka i łatwa instalacja
- do zastosowań wewnętrznych
- beznarzędziowy
- wysoka jakość wykonania
- dostępne w także wersji 5e UTP, 5e STP, 6 UTP, 6 STP

### Parametry techniczne

Złącze	RJ-45
Kategoria/klasa	6A
Ekranowanie	STP
Wersja montażu	beznarzędziowy
Mocowanie	keystone
Dopuszczalne AWG	22-26

### Parametry fizyczne

Materiał obudowy korpusu	stop cynku
--------------------------	------------

## Pozostałe dane

