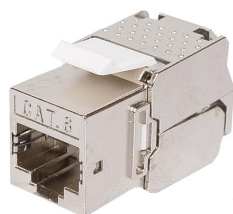


CCAS-K6-STP

Moduł RJ45 keystone kat. 6 STP beznarzędziowy



Moduł keystone kat. 6A STP przeznaczony jest do zakończenia kabla instalacyjnego w gniazdach przyłączeniowych i pustych panelach. System montażu „keystone” zapewnia kompatybilność z gniazdami różnych producentów. Wersja STP (ekranowana) przeznaczona jest do instalacji w miejscach narażonych na zakłócenia elektromagnetyczne. Moduł spełnia wymagania norm okablowania strukturalnego: ISO/IEC 11801, EN 50173, TIA/EIA 568-C.2.

Cechy serii

- szybka i łatwa instalacja
- do zastosowań wewnętrznych
- beznarzędziowy
- wysoka jakość wykonania
- dostępne w także wersji 5e UTP, 5e STP, 6 UTP, 6A STP

Parametry techniczne

| | |
|------------------|----------------|
| Złącze | RJ-45 |
| Kategoria/klasa | 6 |
| Ekranowanie | STP |
| Wersja montażu | beznarzędziowy |
| Mocowanie | keystone |
| Dopuszczalne AWG | 22-26 |

Parametry fizyczne

| | |
|--------------------------|------------|
| Materiał obudowy korpusu | stop cynku |
|--------------------------|------------|

Pozostałe dane

