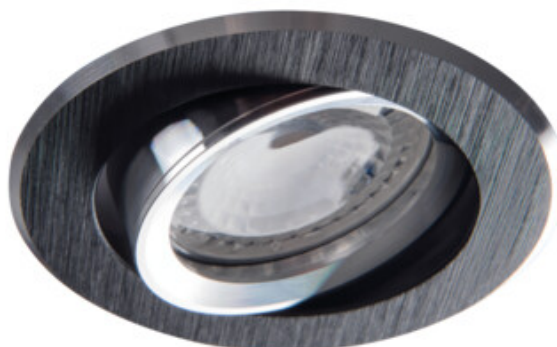


Oprawa sufitowa punktowa

5905339185310



Kanlux GWEN to oczko, które idealnie pasuje do wnętrz eleganckich, stonowanych. Szczotkowane aluminium w czarnym kolorze doda szyku oświetlanemu wnętrzu.

### DANE OGÓLNE:

**Kolor:** czarny anodowany

**Konieczność stosowanie lamp samoekranujących:** tak

**Miejsce montażu:** do wbudowania w sufit

**Miejsce zastosowania:** wewnątrz

**Minimalna odległość od oświetlanego obiektu:** 0,5m

**Wyrób jest nieodpowiedni do montażu na podłożu normalnie palnym:** >35W

**Wyrób nie nadający się do okrywania materiałem termoizolacyjnym:** tak

**Wysokość [mm]:** 29

**Średnica [mm]:** 82

**Otwór montażowy [mm]:** Ø70-75

### DANE TECHNICZNE:

**Napięcie znamionowe [V]:** 12 AC; 12 DC

**Moc maksymalna [W]:** max 10

**Klasa ochronności przed porażeniem elektrycznym:** III

**Źródło światła:** MR16

**Źródło światła w komplecie:** nie

**Trzonek:** Gx5,3

**Zakres temperatury otoczenia, na którą może być narażony wyrób [°C]:** 5÷25

**Materiał obudowy:** stop aluminium

**Rodzaj przyłącza:** wolne końce przewodów

**Długość przewodu [m]:** 0.12

**Przekrój przewodu [mm<sup>2</sup>]:** 0.75

**Regulacja kątowa oprawy oświetleniowej:** w jednej osi

**Regulacja kątowa oprawy oświetleniowej [°]:** 30

**Stopień IP:** 20

### DANE LOGISTYCZNE:

**Jednostka miary:** sztuka

**Jak pakowane:** 50

**Ilość sztuk w opakowaniu pośrednim:** 1

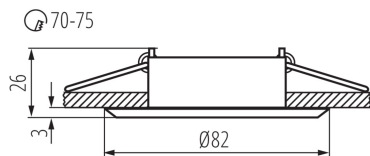
**Ilość sztuk w opakowaniu zbiorczym:** 50

**Masa jednostkowa netto [g]:** 70

**Gramatura [g]:** 98.8

**Długość opakowania jednostkowego [cm]:** 8.5

### Oprawa sufitowa punktowa



**Szerokość opakowania jednostkowego [cm]:** 4  
**Wysokość opakowania jednostkowego [cm]:** 8.5  
**Waga kartonu [kg]:** 4.94  
**Szerokość kartonu [cm]:** 22.5  
**Wysokość kartonu [cm]:** 19  
**Długość kartonu [cm]:** 44  
**Objętość kartonu [m<sup>3</sup>]:** 0.01881

