

NRPSM – rozdzielnice niskiego napięcia

Natynkowe | Modułowe | Szybki montaż



Zastosowanie: wewnętrzne rozdzielnice nN, przeznaczone do instalowania aparatury modułowej. Estetyczna konstrukcja obudów wraz z zatrzaskowym mocowaniem osłony aparatów umożliwia zmniejszenie gabarytów obudowy przy zachowaniu dostatecznej ilości miejsca na aparaty i przewody.

Standardowe wyposażenie: szyna TH 35, szyny zaciskowe, izolator, zestaw wkrętów i nakrętek, podkładka, przewód ochronny żółto-zielony, zestaw naklejek, zaślepki plastikowe prostokątne.

Charakterystyka techniczna:

Prąd znamionowy ciągły: $I_n \leq 100A$

Napięcie znamionowe łączeniowe: $U_n = 400V$

Napięcie znamionowe izolacji: $U_i = 500V$

Wykonanie: drzwi obudowy wykonane są z blachy stalowej o grubości 1 mm, z ochronną powłoką lakierową koloru RAL 9003, nakładaną metodą elektrostacyjną. Korpus i stelaż obudowy wykonane są z blachy ocynkowanej o grubości 1 mm. Możliwość przełożenia drzwi na lewo/prawo.

Dostępne kolory



RAL 9003



Natynkowy

Dostępne wersje



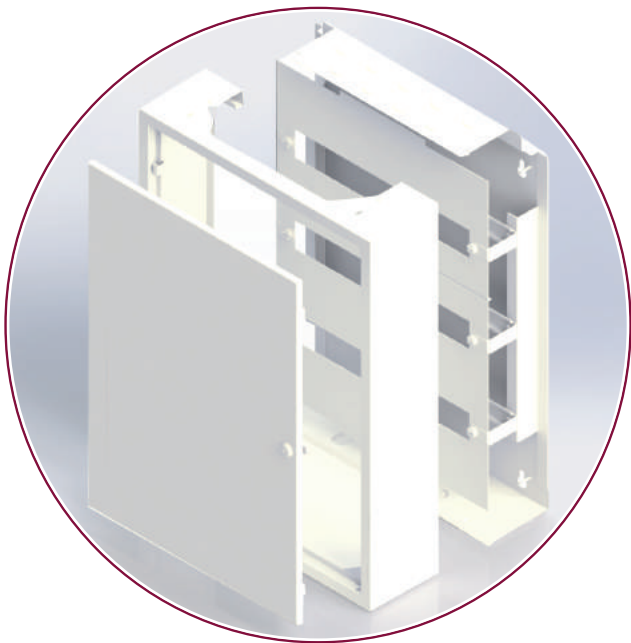
Zamek

Stopień ochrony



Certyfikacja



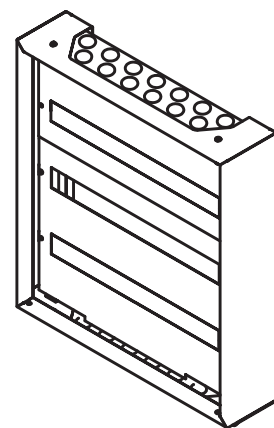
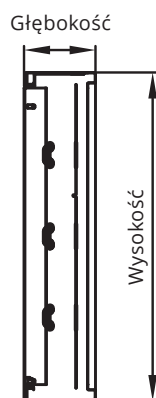
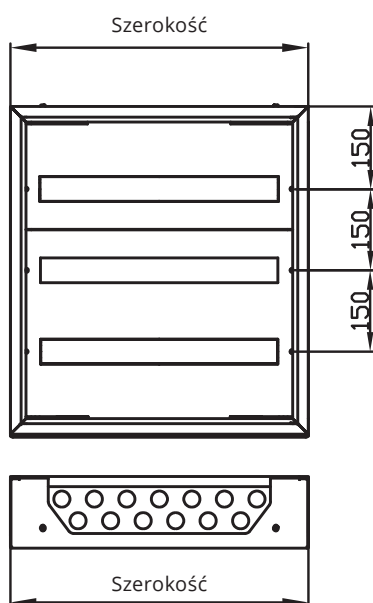


Typ/Nr. kat.	Wersja	Ilość modułów	Wymiary		
	z zamkiem		szer.	wys.	głęb.
N X 18S					
NRPSM 54 (3X18) Z	✓	54	440	605	132
NRPSM 72 (4X18) Z	✓	72	440	755	132
NRPSM 90 (5X18) Z	✓	90	440	905	132
N X 24S					
NRPSM 72 (3X24) Z	✓	72	550	605	132
NRPSM 96 (4X24) Z	✓	96	550	755	132
NRPSM 120 (5X24) Z	✓	120	550	905	132
NRPSM 144 (6X24) Z	✓	144	550	1055	132
NRPSM 168 (7X24) Z	✓	168	550	1205	132



Dlaczego „szybki montaż”?

Dzięki unikalnej konstrukcji ułatwiają pracę instalatorowi. Montaż aparatury i osznurowanie wykonuje się na odsłoniętej płycie montażowej, a dopiero po podłączeniu przewodów zakłada się na niej część frontálną (obudowę).



NRPSM

Rysunki dostępne na stronie www.sabaj.pl